

# TARIFS

## Smartphone durci IP67

**+ installation et formation..... 293 € HT**

. Smartphone Android, écran 5 pouces, processeur Quad Core 1.4 GHz.  
. Frais de port, prestation de configuration et d'installation avec Ovitel inclus

## Lecteur électronique Allflex RS420

**+ accessoires ..... 820 € HT**

Incluant les frais de port et le support pour smartphone

**Pack smartphone + lecteur RS420..... 1060 € HT**

Pack incluant les 2 articles ci-dessus

## Lecteur électronique Allflex LPR

**+ configuration ..... 296 € HT**

. Lecteur électronique entrée de gamme  
. Frais de port, prestation de configuration avec Ovitel inclus

Lors de l'achat d'Ovitel, des packs « Logiciel + matériel » existent également.

N'hésitez pas à contacter le service commercial pour plus d'informations :

**04 74 25 09 81 ou [ovitel@okteo.fr](mailto:ovitel@okteo.fr)**

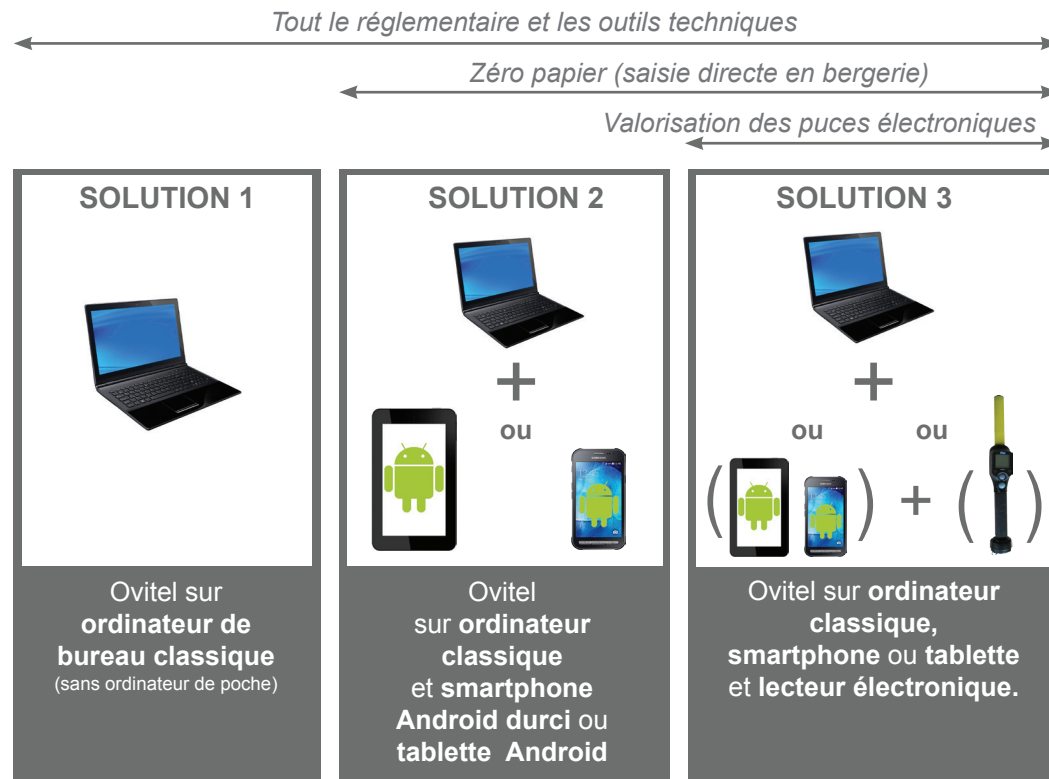
Ovitel™

Le logiciel de l'éleveur OVIN

# Quels matériels pour Ovitel ?

**Solutions pour utiliser Ovitel de la plus basique à la plus complète.**

**À vous de choisir celle qui vous convient le mieux !**



Pour utiliser Ovitel, il est impératif d'avoir un ordinateur de bureau classique, fonctionnant sous Windows 10, 8, 7, Vista ou XP. Cette solution n'est pas détaillée dans cette brochure.

Vous permet d'avoir tout votre historique dans votre poche et de saisir toutes vos interventions directement dans la bergerie. C'est la solution zéro papier.

Vous pouvez choisir entre un smartphone ou une tablette couplé à un lecteur (autonome) de boucles électroniques (les 2 communiquant par ondes radio Bluetooth).

## SOLUTION 2



+



ou



Ovitel sur smartphone ou tablette (sans lecture électronique)

### AVANTAGES

- Tout est saisi directement dans la bergerie (aucun papier dans la bergerie et plus de ressaisie le soir sur l'ordinateur de bureau).
- Une synchronisation « enfantine » avec l'ordinateur de bureau. Il suffit de brancher un câble, c'est automatique !
- Tout votre historique (agnelages, traitements sanitaires, observations, parentés, index...) consultable dans la bergerie.
- Vous pourrez « compléter » votre matériel par un lecteur de boucles électroniques plus tard.
- Performances excellentes et grande lisibilité grâce à la nouvelle version Android.

### À SAVOIR

- Le smartphone durci est très résistant et peut-être également utilisé comme téléphone.
- La tablette est non durcie, durée de vie moyenne constatée en élevage : 3 / 4 ans.
- Pas de lecture électronique de base.

## SOLUTION 3



+



ou



+



ou



Ondes radio Bluetooth

RS420

LPR

Ovitel sur smartphone ou tablette associé à un lecteur de boucles électroniques autonome

### AVANTAGES

Tous les avantages qu'offre la SOLUTION 2 avec en plus :

- Gain de temps : au lieu de taper le numéro animal, vous lisez directement la boucle électronique :
  - . Enregistrement d'un agnelage en moins de 15 s.
  - . Une sortie de 100 agneaux dans un couloir en moins de 5 minutes.
- Sécurité, aucune erreur de frappe : impossible de taper 60025 à la place de 60026. Le numéro animal est dans la boucle !
- Une distance de lecture accrue car le lecteur « prolonge » le bras.

### À SAVOIR

- Le smartphone peut-être fixé sur le lecteur pour n'avoir plus qu'un appareil en main (RS420 uniquement).
- L'installation est possible sur plusieurs smartphones sans supplément de licence, ni d'abonnement.