

Ovitel

Module *BONNES PRATIQUES*



Le module **Bonnes Pratiques** permet la tenue du carnet de santé de chacun de vos animaux.

Basé sur un agenda, ce module vous permet de saisir et gérer ses ordonnances, ses traitements, ainsi que tout autre évènement. Vous serez en adéquation avec la réglementation puisque ce module permet l'édition du carnet sanitaire. **Bonnes Pratiques** est livré avec plus de 500 médicaments pré renseignés et classés par type de produit.

Au-delà de l'aspect réglementaire avec l'édition du carnet sanitaire et donc la preuve des différents traitements effectués sur vos animaux, vous avez à votre disposition un outil puissant et très ouvert. En effet, vous pourrez paramétrer n'importe quel évènement de votre exploitation (sanitaire ou non) : onglon, tarissement, tonte, désinfection bâtiment, visite technicien, échographie, observation ...

Les

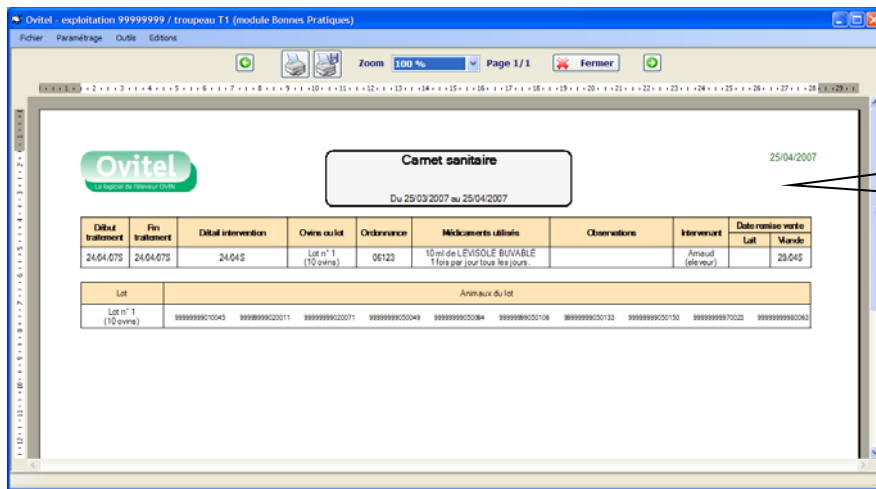
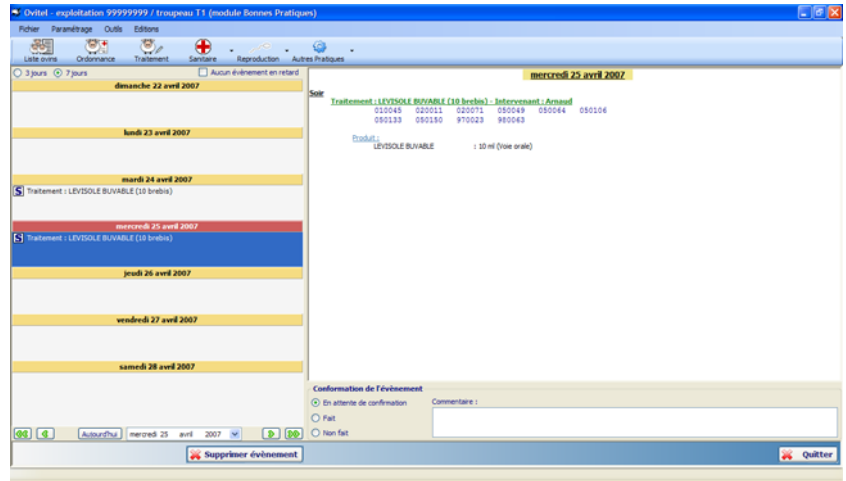
5

points
clés

- Edition du carnet sanitaire : soyez en conformité avec la réglementation en cas de contrôle.
 - L'aide-mémoire de votre exploitation grâce à son agenda paramétrable.
 - Saisie des ordonnances, traitements sanitaires et de tout autre évènement de votre exploitation.
 - Un outil très ouvert et paramétrable.
 - Une base déjà renseignée avec plus de 500 médicaments.
-

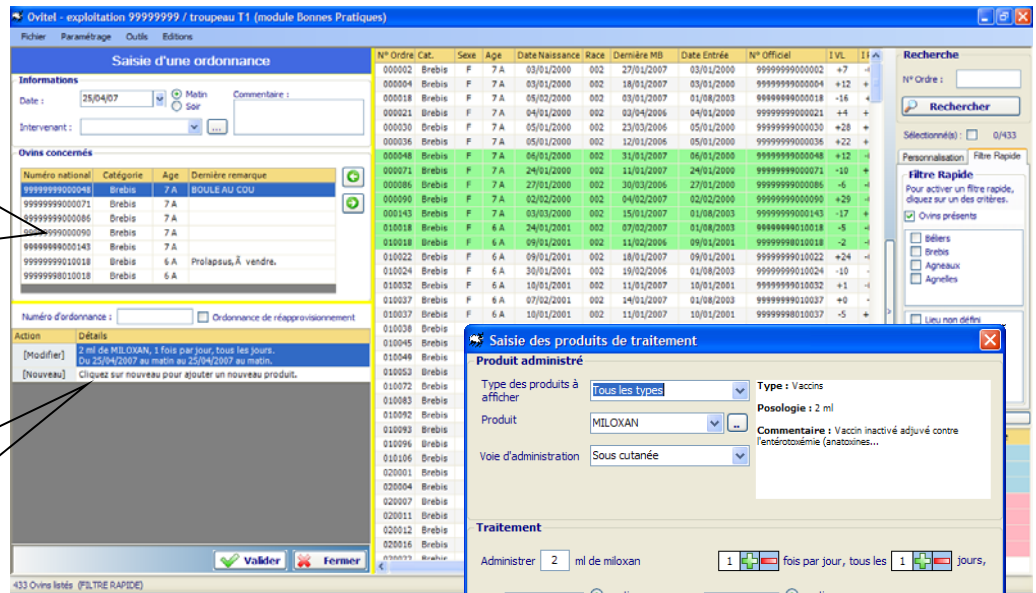
Fonctions principales

Suivez vos traitements et autre évènement à réaliser jour après jour. Tout est noté et enregistré sur votre agenda.



Édition de votre carnet sanitaire pour être en conformité avec la réglementation en cas de contrôle.

Sélectionnez les animaux pour lesquels vous saisissez une ordonnance. Pour faciliter la saisie, vous avez toujours à votre disposition la grille de vos animaux que vous pouvez trier.



Choisissez dans la liste des produits pré-sélectionnés, ceux qui correspondent à votre ordonnance.

Le choix d'un produit vous ouvre une fiche produit avec des renseignements déjà pré-rempli comme par exemple la posologie. Il ne vous reste plus qu'à définir la durée du traitement. Les délais lait et viande sont calculés automatiquement.